

Ausgabe Winter & Frühjahr 2018  
Kostenlos zum Mitnehmen

# GLANZ LICHTER 4.0

Mensch zu Mensch

**Innovationen von  
Industrie bis Kultur**

Unternehmerportal  
Sachsen



Gern verbinden Firmen oder Vereine Spaß und Geselligkeit mit Aktivitäten. Die Vereinigte Skischule Oberwiesenthal mit Verleihcenter hält für derartig teambildende Maßnahmen coole Trendsportgeräte bereit – ganz ohne Vorkenntnisse und lauernde Gefahren. Alle Programme werden durch Guides begleitet.

## Teambildung mal anders

Spaß im Schnee auf  
coolen Trendsportgeräten

*Für das professionelle Team um Skischulinhaberin Katja Süß ist sicheres Bewegen auf den Pisten eine Herzensangelegenheit. Das Angebot reicht vom Abfahrtslauf über Snowboarden bis hin zum Skating, Langlauf und vielem mehr. Und damit besonders den Kids der Einstieg in das Wintersporterlebnis so richtig Freude bereitet, dafür sorgen Zauber-teppich und Skikarussell. Die passende Ausrüstung steht für alle zum Ausleihen bereit. Nähere Informationen:*



**skischule-oberwiesenthal.de**



### Gaudi mit Snowbike

Nach nur 15 Minuten Probefahren auf dem gelenkschonenden Snowbike heißt es: Ab auf die Piste! Und nicht nur der Chef macht eine Sportsfigur, wenn es vom Fichtelberg nach unten geht. Der relativ niedrige Schwerpunkt hält die Sturzgefahr gering. Keine Bange also: Gaudi ist vorprogrammiert und obendrein bekommt jeder Teilnehmer im Nachgang noch die weltweit gültige SNOWBIKECard!

### Schneeschuhe, Glühwein und Speckfettbemmchen

Ob Tiefschnee oder Harsch – mit Schneeschuhen schwebt das Team förmlich durch die Winterlandschaft. Die Anprobe erfolgt unkompliziert und zügig vor Ort. Mitzubringen ist lediglich festes Winterschuhwerk. Gewandert wird neben den Loipen beziehungsweise auf Winterwanderwegen in Richtung Fichtelberg. Nach Glühweinstopp mit Speckfettbemmchen und Pfannkuchen geht es dann auf einer anderen Strecke oder per Schlitten über die Rodelbahn wieder zurück. Mit Stirnlampen wird dieses Programm am späten Nachmittag zum besonderen Erlebnis.

# Mensch zu Mensch

## Innovationen von Industrie bis Kultur



Eine Idee ist erwachsen geworden. Während Digitalisierung, weltweite Vernetzung und künstliche Intelligenz den Geschäftsalltag bestimmen, schaut »GLANZLICHTER 4.0 – Unternehmerportal Sachsen« hinter die Kulissen. Im Fokus stehen Produkte, Firmen, Beruf, Bildung, Job, Gesundheit und Vergnügen. Akteure sind Menschen mit Hoffnungen und Erfolgen. Neben dem Druckprodukt, das zweimal im Jahr erscheint, lädt der Kreyssel-Verlag perspektivisch zu kleinen Gesprächsrunden ein, die Unternehmer gezielt zusammenzuführen.



+ Teambildung mal anders Skischule Oberwiesenthal	02	+ Klares Signal für Erfolg Werbung & Messebau R. Kreyssel	16	+ Exotik am Abend Zoo Leipzig	24
+ Produktentwicklung und Prototypen IMK engineering	04	+ Vorsprung durch Innovation Augenoptik Mohr	18	+ Strenge Symmetrie und quirliges Treiben Barockschloss Rammenau	26
+ Schnittstelle zwischen IT und Anwender fabrik-ID	06	+ Sigmund Jähn, unser Sachse im All Deutsche Raumfahrt ausstellung	19	+ Dynamik aus Kultur und Beton Krauss Event	27
+ Freie Sicht bei Sonne EControl-Glas	08	+ Hightech für Lebensqualität Orthopädietechnik-Zentrum saXcare	20	+ Wirtshaus zum Verlieben Parkschänke Limbach-Oberfrohna	28
+ Lichtkultur zelebrieren Kreative Licht GmbH	10	+ Gesunder Schlaf für besseres Wohlbefinden Wohnmeisterhaus	21	+ Traumwelt auf Zeit Hotel und Restaurant Tannenhaus	30
+ Ziemlich bester Investor gesucht GPAC Architects & Consultants	12	+ Euer Event ist unser nächstes Projekt exclusiv events	22	+ Weihnachtstanne Palmenzauber Richter Hydro Master Service	31
+ Mobile Wünsche (er)fahren ERTL-Gruppe	14	+ Konzept mit Weitsicht Bildungszentrum Reichenbach	23		

# Produktentwicklung und Prototypen

IMK engineering – Sondermaschinenhersteller mit Entwicklung



Frank Herrmann, Geschäftsführer der IMK engineering GmbH, und sein technikbegeistertes Mitarbeiterteam haben Grund zum Feiern. 1990 als Ingenieurdienstleister aus dem Uranerzbergbau Wismut hervorgegangen, hat sich das Chemnitzer Unternehmen zum Komplettanbieter von Sondermaschinen entwickelt. Krönung der Erfolge war im Oktober 2018 der Umzug in ein futuristisch anmutendes Gebäude.

» Vom weißen Blatt Papier bis zum funktionierenden Prototypen«, fasst Frank Herrmann mit wenigen Worten ein Arbeitsspektrum zusammen, mit dem IMK engineering Kundenaufträge mobiler Technik aus aller Welt bedient. Was einst mit Forstfahrzeugen und einem thailändischen Transportbetonmischer begann, fand seine Fortsetzung bei der Entwicklung und dem Bau eines Prototypen im wehrtechnischen Bereich. Dieses lufttransportfähige Geländefahrzeug war beispielgebend für die Leistungsfähigkeit und Flexibilität von IMK. Das bisher größte Projekt folgte wenige Jahre später. Dabei ging es um die Entwicklung von Tagebaugroßgeräten für ein chinesisches Staatsunternehmen.



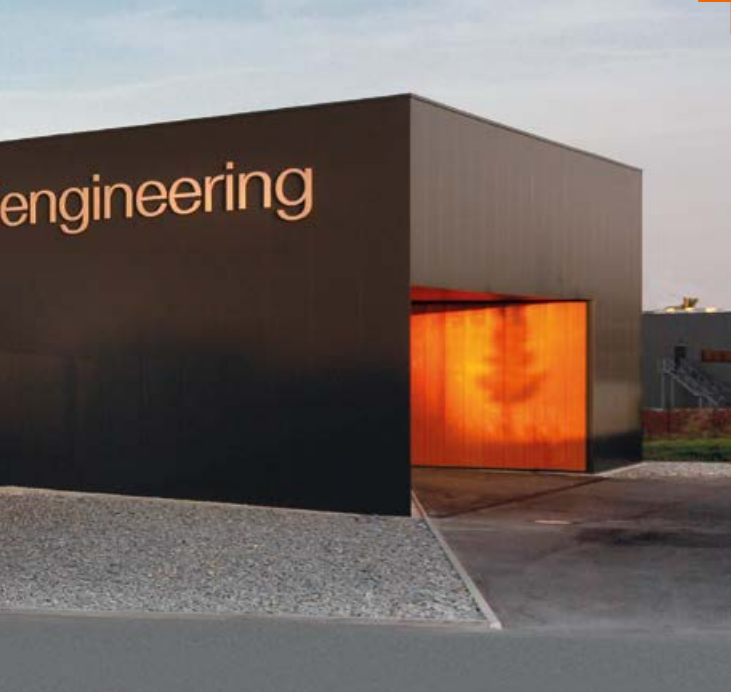
Frank Herrmann:

»Wir bieten komplette Leistungen von der Ideenfindung über technische Berechnung und Elektroplanung bis hin zur Realisierung der Produkte als Prototyp und Kleinserie.«



## Neuer Firmensitz – ein Unikat

»Mit unserem neuen Firmensitz möchten wir zeigen, dass es für junge Menschen in einer für den Maschinenbau traditionsreichen Stadt hervorragende Arbeits- und Lebensbedingungen gibt«, setzt Frank Herrmann ein Statement. Das Gebäude selbst ist eine Kombination aus Verwaltung, Entwicklung, Konstruktion und Fertigung. Modern, energieeffizient und der firmeneigenen Corporate Identity entsprechend gestaltet, ragt es als sehenswertes Unikat aus der Landschaft. Es trägt die Handschrift des Architekturbüros furoris X art. »Architekt Rico Sprenger und ich sind beide Entwickler. Der Prozess ist der gleiche«, begründet Frank Herrmann das harmonische Miteinander. Sein Dank gilt ebenso allen anderen am Bau beteiligten Firmen.



Dazwischen lagen stets umfangreiche Folgeaufträge. Um den Prototypenbau besser absichern und erweitern zu können, investierte IMK schließlich in eine Werkstatt.

Mit Konzentration auf Bau- und Bergbaumaschinen, der Erweiterung des CAD-Bereiches und den wachsenden Ansprüchen an die Mitarbeiter entstand der Ruf nach einem neuen Firmensitz. »2015 beschäftigte ich mich erstmals mit dem Gedanken an einen Neubau. Zwei Jahre später erfolgte im Juni der Spatenstich auf der grünen Wiese an der Jagdschänkenstraße, unweit entfernt von dem Ort, an dem ich meine ersten beruflichen Erfahrungen gesammelt hatte«, so Frank Herrmann, der voller Stolz zurück aber

auch nach vorn schaut. »Es ist eine Investition für unsere Kunden, die wir auch in Zukunft weiter stabil bedienen möchten. Dabei streben wir ein leichtes Wachstum an.«

Das Wort ›Wachstum‹ stimmt ihn nachdenklich:

»Wir suchen intensiv nach qualifizierten Mitarbeitern – Entwicklungsingenieure, Konstrukteure, Produktdesigner. Die Arbeitsbedingungen sind hervorragend. Dazu kommen Gleitzeit, Zuschüsse für Kindereinrichtungen bis hin zur finanziellen Beteiligung an E-Bikes als Firmenfahrzeuge.«

**imk-engineering.de**



# Schnittstelle zwischen **IT und Anwender**

ZIELGRUPPE

**Produzierende  
Unternehmen**

fabrik-ID GmbH analysiert,  
plant und organisiert Umsetzung

Für die Geschäftsführerin der fabrik-ID GmbH Professor Peggy Näser und ihr junges Expertenteam besitzt das Zeitalter Industrie 4.0 eine besondere Bedeutung. Richtet sich deren Hauptaugenmerk doch ganz gezielt auf Produktionsstätten – von der Textilindustrie über Lebensmittelhersteller, Maschinenbauer bis zum Automobilzulieferer. Digitale Fabrik, Fabrikplanungen und Prozessmanagement sind die Hauptgeschäftsfelder, mit denen sie aktuell besonders kleine und mittlere Unternehmen bedienen.



**U**m wettbewerbsfähig zu bleiben, stehen Unternehmen vor neuen Herausforderungen. Dazu gehören beispielsweise die Optimierung der Arbeitsprozesse, das Überdenken der Materialflüsse sowie der sinnvolle Einsatz von Arbeitskräften. Dabei ist die Digitalisierung ein großes Thema. 3D-Planung, softwaregestützte Simulation und digitale Vernetzung sind nur noch sehr schwer aus dem Arbeitsalltag wegzudenken.

Doch wo beginnen? Welche Informationstechnik (IT) empfiehlt sich? Diese und weitere Fragen zu klären, darauf haben sich die Experten von fabrik-ID spezialisiert. Cindy Wilhelm, Mitarbeiterin für Fabrikplanung, Arbeitsplatzgestaltung und MTM-Praktiker: »Wir übernehmen nicht die Arbeit von IT-Unternehmen, sondern verstehen uns als Schnittstelle zwischen IT und Anwender. Unsere Schwerpunkte sind Analyse, Planung, Betreuung und Umsetzungsbegleitung. Hinzu kommen Serviceleistungen wie CAD-Pflege, Mitarbeiterschulungen, Fachkräfteauswahl.«



*Digitale Fabriken dienen der Planung und Nachvollziehbarkeit von Arbeitsprozessen.*

**fabrik-id.de**



### **Bereich: Prozessmanagement**

Einen bestehenden Betriebsprozess effektiv zu gestalten, funktioniert nicht auf Knopfdruck. »Um sinnvolles Prozessmanagement betreiben zu können, bedarf es zunächst einer umfassenden Analyse. Dabei wird von uns der Ist-Zustand im Unternehmen erfasst – vom Wareneingang bis hin zur Personalplanung«, so Cindy Wilhelm. Anhand dieser Daten erfolgt die Visualisierung der Prozesse in Form eines virtuellen Rundgangs, bei dem Verbesserungspotential deutlich erkennbar wird. Entscheidet sich das Unternehmen für Veränderungen, empfiehlt fabrik-ID passende Softwarelösungen, ERP-Systeme (Enterprise Resource Planning).

### **Bereich: Fabrikplanung**

Ein gemeinsam mit dem Unternehmer erarbeitetes Werkstruktorkonzept (Groblayout) bildet die Grundlage für die Fabrikplanung oder -umgestaltung. Darauf basieren letztlich auch die Grundstückswahl und die Architektur der Fabrikhalle. Im Anschluss folgt die Detailplanung einzelner Unternehmensbereiche und Logistikprozesse bis hin zur Arbeitsplatzgestaltung. Mittels 3D-Planung sind virtuelle Rundgänge möglich. Ist das Konzept bestätigt, beginnt die Umsetzungsphase. Es werden Pläne erstellt, Gespräche mit Anbietern geführt und vieles mehr.

### **Königsklasse: Digitale Fabrik**

fabrik-ID visualisiert das Planungskonzept der Produktionsstätte. Ausgehend von einer Materialflussanalyse werden alle Daten, neu aufgenommene sowie bereits vorhandene, digital erfasst und die Realisierung unterschiedlicher Konzepte geprüft. Daraus und mit Hilfe softwaregestützter Simulation entsteht eine digitale Fabrik. In diese können jederzeit neue Ideen und Veränderungen einfließen, kostengünstig geprüft und geplant werden.

#### **HAUPTZIELE**

- > Erhöhung der Prozesstransparenz
- > Verbesserung der Wirtschaftlichkeit
- > Optimale Organisation der Arbeitsabläufe
- > Kürzere Lieferzeiten und Transportwege
- > Effektiver Einsatz der Arbeitskräfte
- > Sinnvoller Materialfluss
- > Passendes ERP-System

# Freie Sicht bei Sonne

ECONTROL®

Dimmbare Verglasung statt  
Jalousien oder Markisen

»ECONTROL®-Verglasungen stellen einen Quantensprung auf dem Gebiet der Gebäudeverglasungen dar. Wir sind stolz, dass wir als mittelständisches Unternehmen diesen Technologiesprung geschafft und realisiert haben«, so Tobias John, Geschäftsführer der EControl-Glas GmbH & Co. KG. Als einziger europäischer Hersteller gehört die Firma aus Plauen zu den vier weltweit tätigen Unternehmen auf dem Gebiet schaltbarer Verglasungen. »Gerade vor den Herausforderungen der Nachhaltigkeit und des Klimawandels ist eine intelligente Verglasungslösung zukunftsweisend.«

*Tonnendach Schloß Störmede*

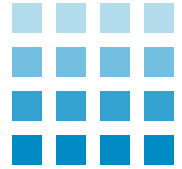


Mit ECONTROL®-Verglasung wird der Wintergarten zum Ganzjahresgarten. Große Fensterfronten bieten auch im Hochsommer freie Sicht.





# EControl-Glas



**B**islang wurden dann, wenn die Sonne am schönsten scheint, die Jalousien heruntergelassen und die Räume verdunkelt. Die dimmbare Verglasung der Firma EControl ist eine intelligente Alternative zu herkömmlichen Verschattungssystemen und sorgt gerade bei schönstem Wetter in Fassade, Atrien und Wintergärten für Tageslicht und dauerhaft freie Sicht nach draußen. ECONTROL® passt in fast jedes gängige Fassaden- und Fensterprofil – sowohl im Neubau als auch in der Sanierung. Wesentliche Komponente der dimmbaren Verglasung ist ein zeitgemäßes Steuerungskonzept in Form einer digitalen Einbindung in ein Smart-Home-Konzept oder in einen Gebäude-BUS. Hier verfügt die ECONTROL®-Technologie über offene Schnittstellen.

## Idee hinter der variablen Verglasung

Sobald eine geringe Spannung angelegt wird, färbt sich die innenliegende nanostrukturierte Beschichtung des Glases durch den sogenannten elektrochromen Effekt blau. Dadurch können die Scheiben automatisch eingedunkelt und der sich ändernden Intensität der Sonneneinstrahlung angepasst werden. So wird eine gute Verschattungswirkung auch ohne aufwändige Markisen oder Jalousien erreicht.

## Ganzjährig ein angenehmes Raumklima

Mit dem stufenlosen Eindunkeln lässt sich die Sonnenenergiedurchlässigkeit variabel steuern. Bis zu 90 Prozent der solaren Energie dringt nicht in das Gebäude. Die Lichtdurchlässigkeit des Glases kann der Witterung entsprechend flexibel an die Nutzerbedürfnisse angepasst werden. Auch die Blendung wird deutlich reduziert. Gerade dann, wenn die Sonne scheint, bleibt freie Sicht stets gewahrt.

Foto: EControl-Glas

[www.econtrol-glas.de](http://www.econtrol-glas.de)



# Lichtkultur zelebrieren

Matthias Göschel  
entwickelt design-orientierte  
Beleuchtungskonzepte

*Dem Studienabschluss 1990 im Bereich Elektrotechnik/Automatisierungstechnik folgten Jahre, in denen Matthias Göschel Erfahrungen und Kontakte für sein 2008 gegründetes Unternehmen sammeln konnte. Lichtplanung und -design spielten dabei eine wichtige Rolle, wie er rückblickend feststellt. Ankerplätze waren für den gebürtigen Zwickauer Städte wie Dresden, Leipzig, Chemnitz, Würzburg und Nürnberg.*



Der Wirkungsbereich von Matthias Göschel, Geschäftsführer der Kreative Licht GmbH in Zwickau, erstreckt sich über ganz Europa. »Durch den Verbund der Europäischen Union ist das alles kein Hexenwerk mehr«, meint er bescheiden und fügt hinzu: »Meine Aufträge entstehen durch Mundpropaganda und Empfehlungen zufriedener Kunden. Es gibt nicht viele Anbieter, die ein ähnliches Konzept wie ich verfolgen: Beratung, Lichtplanung und Verkauf exklusiver Designerleuchten europäischer Hersteller.«

kreative licht  
gmbh



kreativelichtgmbh.de

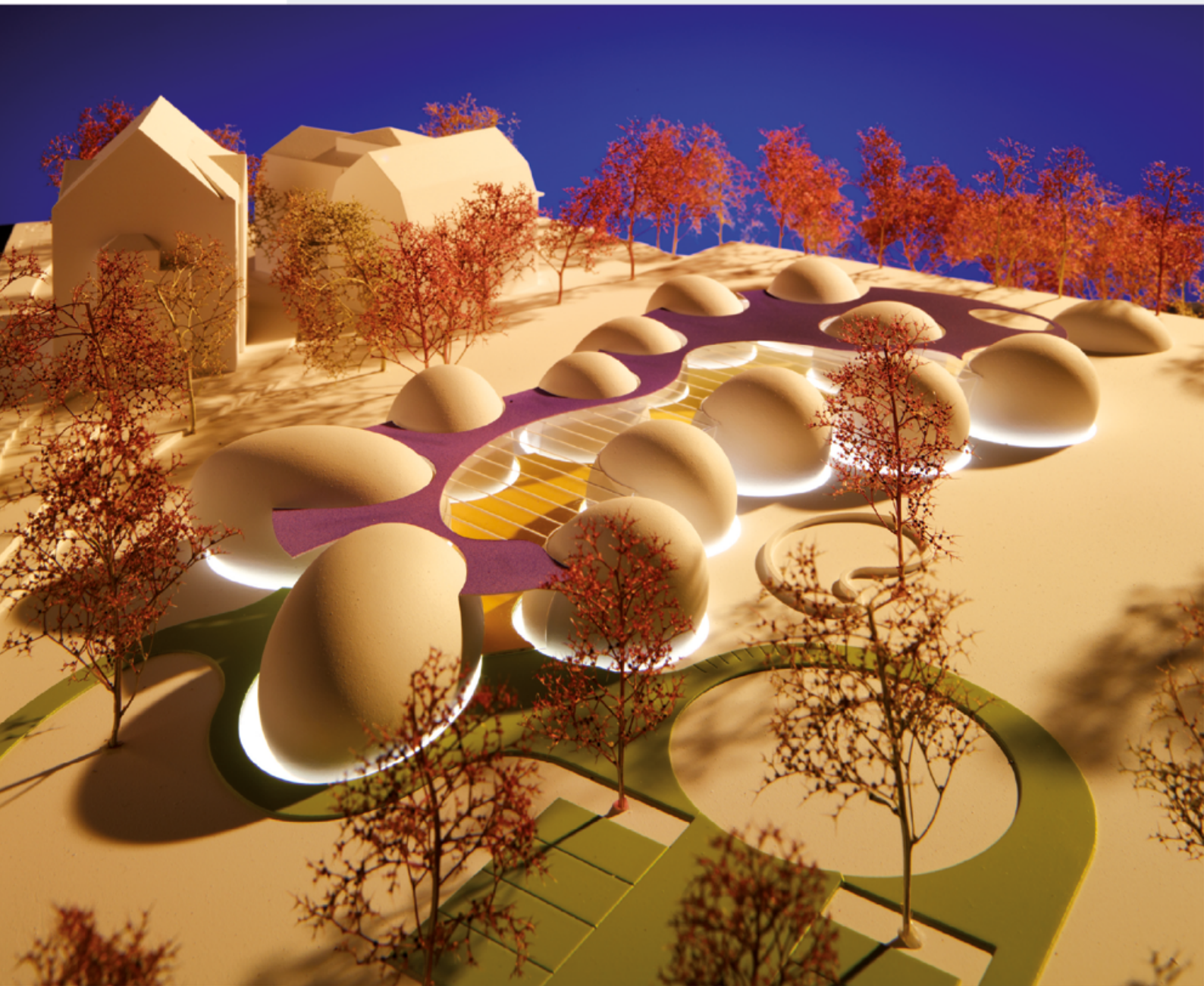


Hochzeitssuite im Barockschloss Rammenau

**M**it seinem Ladengeschäft in Zwickau verfolgt er seit zehn Jahren erfolgreich einen anderen Anspruch, als der herkömmliche Handel. Wer es besucht, hat einen Termin vereinbart. Denn das Hauptaugenmerk von Matthias Göschel liegt auf der Erstellung von Lichtkonzepten. »Ich telefoniere mit den Kunden, verständige mich mit ihnen per Internet und erstelle Zeichnungen. Weiteres erfolgt direkt vor Ort.« Interessant ist der Kundenkreis, den er bedient. Dazu gehören neben Privat auch Einzelhandelsunternehmen, Firmen, Arztpraxen und Rechtsanwaltskanzleien, Apotheken, Friseursalons, öffentliche Einrichtungen, Kirchen, Schlösser und Burgen. In der Regel arbeitet er Hand in Hand mit Architekten und Elektroinstallateuren.

Licht ist nicht nur lebenswichtig, sondern beeinflusst entscheidend das Farb- und Raumpfinden sowie die Emotionen. Unangenehm, wenn das teuer erworbene Kleidungsstück bei Tageslicht eine völlig andere Farbwirkung hat. Schade, wenn der hochwertig ausgestattete Raum durch falsches Licht an Stimmung verliert. Diese und andere Probleme zu vermeiden, dafür sorgt der Experte Matthias Göschel. Doch er kann auch extrem. Dazu gehören die Außenbestrahlung von Burgen und Schlössern, sehr hohe Innenräume oder kleine Nischen. Als besondere Herausforderung betrachtet er historische Gebäude, in deren Entstehungszeit elektrisches Licht noch keine Rolle gespielt hat.

Seit der Einführung von LEDs ist die Auswahl der Leuchten vielfältiger geworden. Lichtfarbe, Farbwiedergabestufe und Dimmbarkeit sind bei Leuchten mit LED sehr viel komplexer als bei Leuchten mit herkömmlichen Leuchtmitteln.



**texton**  
Leicht • flexibel • effizient

UNTERNEHMENSNETZWERK  
FÜR FASER- UND TEXTILBEWEHRTE BETONE

# Ziemlich bester Investor gesucht ...

**Falls Sie sich fragen, weshalb man in einen Kindergarten investieren sollte, haben wir eine Antwort: Weil es Sinn hat.**

**E**nde Juni 2018, genau zum Tag der Architektur, haben wir einen Meilenstein erreicht und das erste Gebäude weltweit aus Carbonbeton hergestellt. Dieses wurde mit 5.0 m Durchmesser und einer Höhe von 2.5 m aus einer Wandungsstärke von nur 25 mm (an den Fugen 50 mm) gefertigt. Das bedeutet eine Ressourceneinsparung gegenüber einer Stahlbetonkonstruktion von 80%. Damit hat sich die Wissensgemeinschaft des texton e.V. aus Ingenieuren, Wissenschaftlern, Architekten und Handwerkern aus Sachsen an die Spitze der derzeitigen Entwicklungen zur Einsparung von Ressourcen gesetzt. Gefördert wurde die Entwicklung von futureTEX und dem Bundesministerium für Forschung und Bildung.

Die Verwirklichung des Pavillons zeigt, dass nun auch andere Gebäude aus Carbonbeton möglich sind, zum Beispiel der Kindergarten ENTDECKE DICH.

Ein Kindergarten, der in keine der üblichen und bekannten Vorstellungen passt. Ein Unikat, das Kinder lieben werden und in dem sie sich geborgen fühlen. Das durch seine Form, Konstruktion und Materialität den nachhaltigen Umgang mit Ressourcen und Energie greifbar und sichtbar macht. Ein Kindergarten, der als Erlebnis- und Erfahrungsraum auf die Phantasie und Kreativität sowie die Selbst- und Sinnesentfaltung der Kinder einwirkt. „Entdecken – Erleben – Verstehen“ ist der Grundsatz, bei dem die Integration verschiedener pädagogischer Konzepte möglich ist.

So einen Kindergarten hätten Sie sich auch gewünscht? Geben wir Kindern, was sie für eine förderliche Entwicklung brauchen: Räume, die inspirieren.

Sprechen Sie uns an, wenn Sie Lust darauf haben, den Kindergarten ans Licht der Welt zu bringen, wenn Sie kühn und mutig sind, neue Wege zu beschreiten, und wenn Sie die Welt mit einem außergewöhnlichen Kindergarten bereichern möchten.

Carbon Pavillon, Dresden



**GPAC Architects & Consultants**

[www.gerdpriebe.de](http://www.gerdpriebe.de)

[gerdpriebearchitecture.wordpress.com](http://gerdpriebearchitecture.wordpress.com)

Telefon (0351) 810 31 810

# Mobile Wünsche (er)fahren

ERTL-Gruppe mit sieben Standorten in Sachsen:  
2x Dresden, 2x Döbeln,  
Radeberg, Kriebstein, Riesa

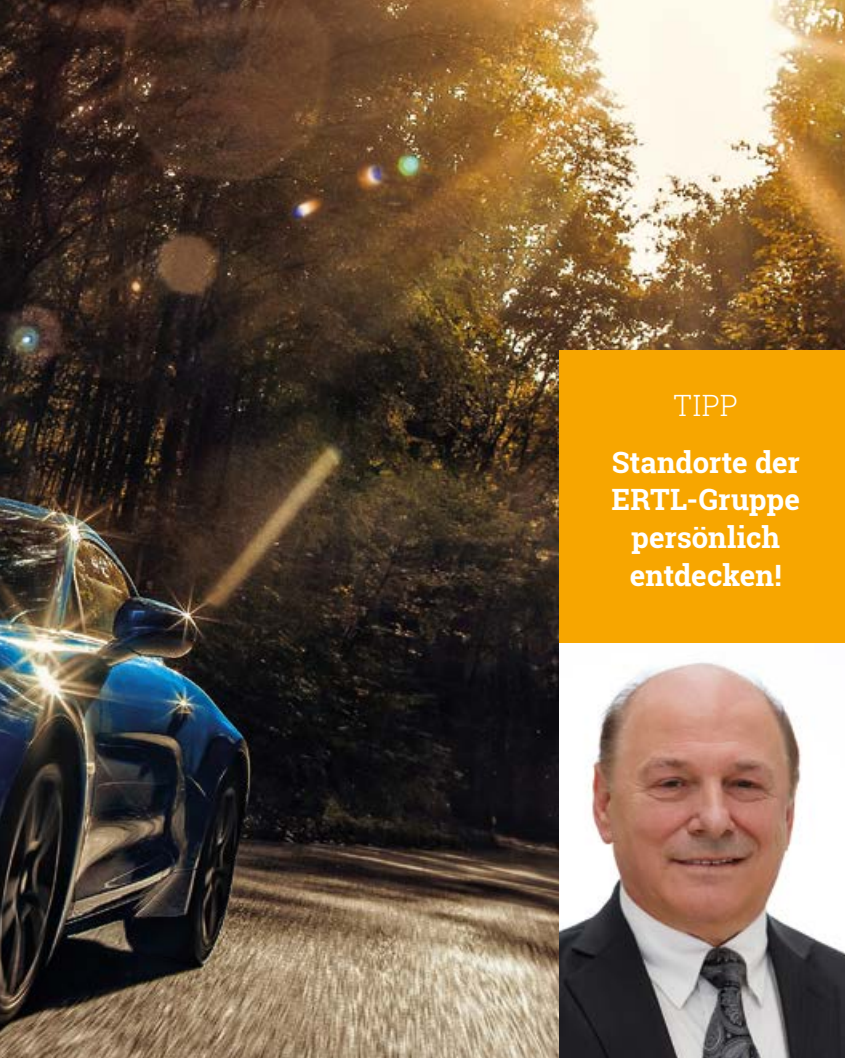


ALPINE A110: Gesamtverbrauch kombiniert (l/100 km): 6,2; CO<sub>2</sub>-Emissionen kombiniert (g/km): 141. Energieeffizienzklasse: D. (Werte nach Messverfahren VO [EG] 715/2007)

Seit der Gründung 1988 als Trabant-Vertragswerkstatt in Kriebstein hat sich das Familienunternehmen ERTL-Gruppe seit 1991 kontinuierlich zu den besten Renault- und Dacia-Partnern in Deutschland entwickelt. Mehrfache Auszeichnungen (Club de l'Elite und Global Quality Award) sprechen für zufriedene Kunden, Servicequalität und exzellenten Vertrieb. Sieben Standorte (2x Dresden, 2x Döbeln, Radeberg, Kriebstein, Riesa), über 120 Mitarbeiter, ein Umsatz von ca. 60 Millionen Euro pro Jahr und mehr als 30.000 zufriedene Kunden stehen als Garanten.

Im Bereich der Elektromobilität glänzen aktuell die Renault Zero Emission (Z.E.) Fahrzeuge mit ihrem Know-how aus technologischer Innovation, hocheffizientem Motor und optimiertem elektronischen Batteriemangement. Als erster Hersteller bietet Renault mit einer ganzen Modellpalette elektrisch angetriebener Fahrzeuge für Kunden passende Mobilitätslösungen – vom Twizy bis zum Transporter Master. Letzterer eignet sich optimal für Zustelldienste und Behörden. Dank der Z.E. Technologie dürfen Umweltzonen damit auch problemlos in Städten befahren werden.





## TIPP

**Standorte der  
ERTL-Gruppe  
persönlich  
entdecken!**



*Christian Ertl, Vorstandsvorsitzender*

# ERTL

 Gruppe

Anspruch der ERTL-Gruppe:

**Mit Know-how und dem Glauben an unsere Dienstleistung finden wir Wege, die Wünsche unserer Kunden zu übertreffen.**

Der fahrdynamische Sportwagen Alpine vereint maximalen Fahrspaß für passionierte Sportwagenfahrer und repräsentiert eine neue Premium Marke. Das Modell kombiniert eine starke Motorenperformance mit leichter Agilität und ausgeprägten Langstreckenkomfort. Es ist bundesweit an nur elf Standorten vertreten – dazu gehört die Dresdener Auto AG, eine Tochter der ERTL-Gruppe.



**ertl-gruppe.de**



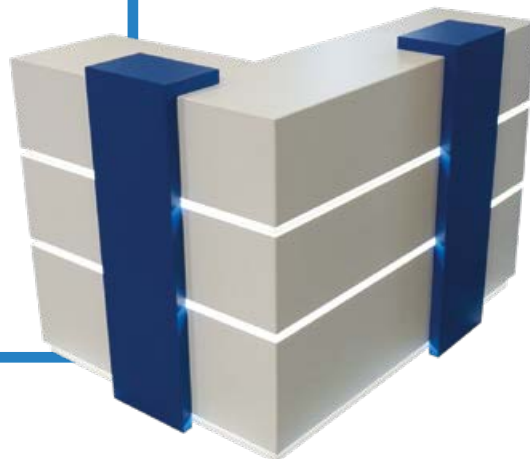


## Klares Signal für Erfolg

Firma Kreyszel setzt Unternehmen  
mit innovativen Messekonzepten  
publikumswirksam in Szene

Für Karsten Teßmann,  
Geschäftsführer der Werbung  
und Messebau Rudolph  
Kreyszel GmbH, ist Kunden-  
kontakt ein klares Signal  
für Erfolg. »Ohne persönliche  
Beratung funktioniert  
Messebau nicht«, meint er.

Eine große Werkhalle dominiert  
den Kreyszel Firmensitz in Chem-  
nitz-Rabenstein. Im Hochlager  
stapeln sich klar strukturiert die Teile von  
Messebausystemen und -zubehör. Und wie  
bei einem Wohnausstatter richtet sich der  
Blick automatisch auf individuelle Möbel,  
hinterleuchtete Stoffrahmen sowie Boden-







Die Wurzeln des heutigen Firmenverbundes Kreysseel reichen bis 1884 zurück. Standen anfangs Glasdekorationen und weitere kunstgewerbliche Arbeiten im Mittelpunkt, so lag der Schwerpunkt rund ein Jahrhundert später auf Leuchtreklame und Ausstellungsbau. 1990 kamen erste Messeprojekte hinzu. Nach extremen Höhen und Tiefen übernahm Karsten Teßmann 2004 die Geschäftsführung. Er änderte die bis dahin übliche Strategie und konzentrierte sich ausschließlich auf Messebau. Später kam der Bereich Werbung hinzu. Der Verlag ist das jüngste ›Baby‹.



beläge in verschiedenen Farben und Materialien. Gabelstapler beim Beladen der Transporter beleben das Szenarium. Was sonst noch an Technik und für Design benötigt wird, befindet sich in angrenzenden Räumen.

Unmittelbar vor einer anstehenden Messe laufen die Vorbereitungen bei Karsten Teßmann und seinem Team auf Hochtouren. Alles muss funktionieren und pünktlich vor Ort sein – meist irgendwo in Europa (Deutschland, England, Frankreich, Italien, Polen, Holland, ...). »Wir bedienen zwei Hauptbereiche: komplette Messen inklusive Grundausstattung und Technik sowie den individuellen Messebau. Optimal ist, wenn wir bereits in der Konzeptphase dabei sind.«

### Was möchte der Kunde?

Es geht in erster Linie darum, das Interesse der Besucher zu wecken. »Im Beratungsgespräch lerte ich die Vorstellungen unserer Kunden aus. Haben sie ein klares Konzept im Kopf, gilt es eine realisierbare Basis zu finden. Für andere muss eine geeignete Plattform gesucht werden. Nicht immer ist eine Messe empfehlenswert«, weiß er aus Erfahrung. »Ich nehme alle Anfragen sehr ernst, besuche die Kunden vor Ort und freue mich nach der Realisierung mit ihnen über die Ergebnisse. Das kann bei Bedarf die statistische Erfassung und Auswertung von Besucheranfragen einschließen.«

### Aha-Effekte verblüffen!

Eine klare Linie verleiht dem Messeauftritt den klassisch soliden Anstrich. Das passt allerdings nicht immer. Mitunter schreit das Produkt förmlich nach besonderer Aufmerksamkeit, einem Aha-Effekt. Andere Auftritte lassen sich beispielsweise durch Interaktionen mit einem lukrativen Gewinn publikumswirksam in Szene setzen. »Wir haben diesbezüglich viele Ideen. Der Kunde entscheidet, was zu ihm passt.« Im Kreysseel-Designteam beginnt nun die 2D-Planungsphase einschließlich der Aufbereitung als 3D-Visualisierung. Umsetzung folgt.

**kreyssel.com**



ZEISS


Oberstes Ziel für das Fachgeschäft Augenoptik Mohr ist die perfekt auf Kundenbedürfnisse angepasste Brille. Geschäftsführer Jörg Mohr (unten) nutzt dafür ab sofort eine innovative Technologie und sichert sich einen Vorsprung beim Kundenservice.

## Vorsprung durch Innovation

Augenoptik Mohr in Chemnitz  
individualisiert Einkaufserlebnis



AUGENOPTIK & CONTACTLINSEN


**M**it seinem System VISUFIT 1000 für die Gesichts- und Zentrierdatenerfassung hat ZEISS die nächste Stufe der Digitalisierung eingeleitet. Um gutes Sehen zu ermöglichen, sind nicht nur passende Korrektionsgläser nötig. Entscheidend ist auch, wie die Brillengläser in der Fassung und zu den Augen zentriert sind. Die Neuentwicklung steht diesbezüglich für Präzision und Schnelligkeit mit Erweiterungspotential.

Das innovative System erstellt mit neun Kameras und 45 Millionen Punkten eine 180-Grad-Ansicht des Gesichtes. Dieses Abbild ist für den Augenoptiker eine Arbeitsgrundlage und für den Kunden ein echtes Einkaufserlebnis. Denn die Aufnahmen sind mit verschiedenen Brillenfassungen möglich und können direkt miteinander verglichen werden. Stark fehlsichtigen Kunden wird somit die Entscheidung für ein Brillenmodell wesentlich erleichtert.

*»Die Kundenberatung wird mit dem neuen System nicht nur um eine digitale Komponente ergänzt. Sie individualisiert zudem das Einkaufserlebnis«, so Jörg Mohr.*



# Sigmund Jähn, unser Sachse im All

Raumfahrtausstellung in Morgenröthe-Rautenkranz  
gratuliert zum 40. Flugjubiläum

Am 26. August 1978 startete der aus Morgenröthe-Rautenkranz stammende Jagdflieger, Kosmonaut und Generalmajor der NVA Sigmund Jähn zusammen mit Waleri Fjodorowitsch Bykowski zur sowjetischen Raumstation Saljut 6. Das Abenteuer mit dem ersten Deutschen im Weltall dauerte 25 Erdumkreisungen und zirka acht Tage.



**E**xakt 40 Jahre nach dem Start von Sigmund Jähn ins Weltall sorgte der Verein Deutsche Raumfahrtausstellung Morgenröthe-Rautenkranz e.V. für eine würdevolle Ehrung in Anwesenheit des Jubilars. Höhepunkt war eine Live-Schaltung zum ESA-Astronauten Alexander Gerst, der just in diesen Momenten in der ISS über den Gästen schwebte. Gerst, Kommandant auf der Internationalen Raumstation ISS, berichtete von zahlreichen Projekten (u. a. Krebs- und Genforschungen), für die die Bedingungen außerhalb der Erdatmosphäre optimal sind.

So beeindruckend die Veranstaltung, so erlebenswert ist die Ausstellung – zu jeder Jahreszeit. Viele Bekannte der Raumfahrt sind hier zu finden: Originaltriebwerk der V2-Rakete, Modelle von Missionen (Mond, Apollo-Sojus, Space Shuttle) bis hin zu Trägerraketen.



**Attraktion:** Präsentation der Raumanzug-Kollektion.

**Empfehlenswert:** Einblick in Weltraumflüge mit deutschen Kosmonauten und Astronauten anhand teils geflogener Exponate.

**Sensationell:** Basisblock der MIR Station. In diesem Nachbau haben alle europäischen Kosmonauten im Astronautenausbildungszentrum der ESA in Köln erste Trainingseinheiten absolviert, bevor sie in das Sternestädtchen nach Moskau aufbrachen.

**Für  
Firmenevents  
empfohlen!**

**deutsche-raumfahrtausstellung.de**

# Hightech für Lebensqualität

Orthopädietechnik-Zentrum  
saXcare von Kopf bis Fuß  
auf Mobilität eingestellt



Im Orthopädietechnik-Zentrum saXcare GmbH mit Sanitätshäusern in Chemnitz und Limbach-Oberfrohna dreht sich alles um die persönliche Beratung und Versorgung von Patienten (in der Klinik, im Sanitätshaus oder daheim). Im achten Jahr seit Gründung ist nun mit der saXcare PED GmbH Orthopädie-schuhtechnik ein Standort in Burgstädt mit zentraler Fertigung dazu gekommen. Ob Einlagen, Bequemschuhe oder Maßschuhversorgung – hier werden für ganz Sachsen und darüber hinaus neue Maßstäbe für Lebensqualität gesetzt.

**saXcare**<sup>®</sup>  
*Das passt!*

**saxcare.de**



**I**m Wachstum begriffen und ständig auf der Suche nach qualifizierten Mitarbeitern versteht sich saXcare als Spezialist für individuelle Prothetik, Orthetik und Sonderbau bei der Kinderrehabilitation. Am zentralen Standort in der Schönherrfabrik Chemnitz mit hauseigener Werkstatt, modernster Technik und computergesteuerten Messsystemen laufen alle Fäden zusammen. Und während häufig benötigte Hilfsmittel vorrätig sind, werden andere passgerecht gefertigt. Oberstes Ziel ist es, den Patienten in kürzester Zeit

eine eigenständige und mobile Lebensführung zu ermöglichen.

Auf der Suche nach immer neuen Wegen, die Mobilität von Kindern und Erwachsenen zu verbessern, nutzt Geschäftsführer Robby Reschke Kooperationen. Das sind in der Regel geförderte Forschungsprojekte mit Universitäten, Hochschulen und Praxispartnern. Im Mittelpunkt stehen dabei die Entwicklung innovativer Materialien und die Herstellung neuer Produkte mittels 3D-Druck (siehe Foto).

Beispiel für ein erfolgreich umgesetztes Projekt sind Soft-Orthesen für Kinder, die an Störungen des Bewegungsapparates leiden. Robby Reschke: »Bisher haben wir diese aus England bezogen. Dank einer Zusammenarbeit mit Biehler Sportswear aus Limbach-Oberfrohna und dem ITM der TU Dresden ist es uns gelungen, eine eigene Linie zu entwickeln und herzustellen. Mit besonderem Chic versteht sich – wie ein Radtrikot!« Knapp zwei Jahre wurde dafür entwickelt und getestet.




**HÖSEL**  
Tischlerei · Treppenbau



## Gesunder Schlaf für besseres Wohlbefinden

Viele körperliche Beschwerden sind auf Schlafprobleme zurückzuführen. Für Gert Hösel, Chef der gleichnamigen Tischlerei, ist dieses Thema keine Unbekannte. Eben deshalb liegt in seiner Ausstellung im wohnmeisterhaus® Limbach-Oberfrohna neben der Gestaltung von Wohnraum das Hauptaugenmerk auf dem gesunden Schlaf(raum). Im Fokus stehen die positiven Eigenschaften der Hochgebirgskiefer Zirbe auf die Herzfrequenz. »Es ist wissenschaftlich nachgewiesen, dass sich das Herz allein durch das Einatmen der ätherischen Öle bis zu 3.500 Schläge pro Tag spart«, erklärt er und empfiehlt die Kombination mit RELAX 2000.

Zirbenholzmöbel im alpenländischen Stil oder geradlinig modern – beides wird von der Tischlerei Hösel angeboten. Umfassende Beratung, Einrichtungsvorschläge und dreidimensionale Planung gehören neben klassischen Leistungen zum Service.

[wohnmeisterhaus.de](http://wohnmeisterhaus.de) 



2010 aus dem Sanitätshaus Bauer heraus gegründet ist die saxcare GmbH von einst elf auf aktuell zirka 50 Mitarbeiter gewachsen. Als Voll-Service-Anbieter übernimmt das präqualifizierte und zertifizierte Unternehmen auch die Klärung mit Kostenträgern inklusive Homecare-Versorgung der gesetzlichen Krankenversicherung.

### RELAX 2000 AUS ZIRBENHOLZ



Relax 2000, das original SCHLAFSYSTEM für gesunden Schlaf, bewerten 98,6 Prozent der Kunden positiv. Es ist schadstofffrei und in Zirbe erhältlich. Vorteile für Sie:

- > Dreidimensional bewegliche Spezialfederkörper
- > Einsinktiefe von 70 Millimetern für beste Körperanpassung und Entspannung der Wirbelsäule
- > Ideale Anpassungsmöglichkeiten an persönliche Bedürfnisse
- > Positive Wirkung des Zirbenholzes auf den Organismus
- > Angenehmer, wohltuender Zirbenduft

Weitere Informationen zum gesunden Schlaf gibt der »Schlafratgeber«, der kostenlos angefordert werden kann:

Naturbett-Schlafstudio  
im WOHNMEISTERHAUS®  
Hainstraße 11  
09212 Limbach-Oberfrohna  
Telefon 03722 85 159  
E-Mail [mail@tischlerei-hoesel.de](mailto:mail@tischlerei-hoesel.de)

[www.wohnmeisterhaus.de](http://www.wohnmeisterhaus.de)

# EUER EVENT IST UNSER NÄCHSTES PROJEKT

OPENINGS  
SPORTEVENTS  
PRODUKTPRÄSENTATIONEN  
CHARITYEVENTS  
STANDORTMARKETING  
FASHIONEVENTS  
LOCATIONVERMARKTUNG  
MESSEN

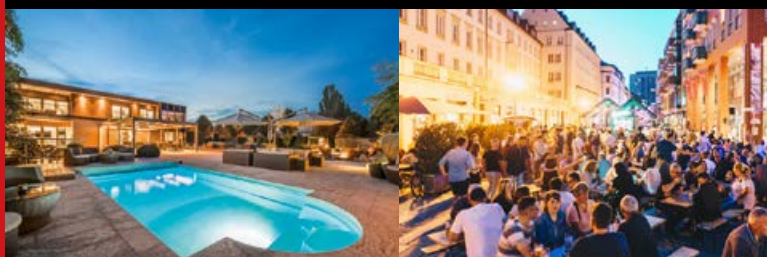
LOCATIONS +++ MESSEN +++



EVENTS +++ STANDORTMARKETING



EVENTMANAGEMENT +++ EVENTREISEN +++



## ... EINIGE UNSERER PROJEKTE FÜR 2019

04. -06. Januar 2019  
Messe „Reisen & Caravaning“

19. -23. Januar 2019  
Winterevent Leogang

16. und 17. März 2019  
Radmesse Chemnitz  
innerhalb der MOBIL<sup>3</sup>

23. März 2019  
Fashion Day

30. März 2019  
SPORT Chemmy  
Sportlerehrung der Stadt Chemnitz

05. - 12. April 2019  
Rennradcamp Mallorca

11. und 12. Mai 2019  
Jazzfestival Chemnitz

01. Juni 2019  
CHARLIE - Das Kinderfest

17. - 21. Juli 2019  
Brauereimarkt Chemnitz

06. und 07. September 2019  
Chemnitzer Modenächte

21. September 2019  
exclusiv events  
Team Trophy - Das Golfevent

08. November 2019  
FESTIVAL of SOUNDS

Chemnitzer Nachtskaten -  
5 Läufe pro Jahr



## exclusiv events

Webergasse 1, 09111 Chemnitz  
Tel.: 0371 4007930, [info@exclusiv-events.com](mailto:info@exclusiv-events.com)  
[facebook.com/exclusiveevents](https://facebook.com/exclusiveevents), [instagram.com/exclusiv.events](https://instagram.com/exclusiv.events)  
[www.exclusiv-events.com](http://www.exclusiv-events.com)

2020 startet die neue Pflegefachkraftausbildung. Das Konzept wird derzeit zwischen der Schulleitung und dem seit 1999 am Haus bestehenden Wissenschaftlichen Beirat erarbeitet. »Wir sind gut aufgestellt«, erklärt Sascha Reinecke, Schulleiter des Bildungszentrums für Soziales, Gesundheit und Wirtschaft Reichenbach. »Heute schauen wir mehr als 25 Jahre voraus!«

## Konzept mit Weitsicht

25 Jahre Bildungszentrum für Soziales, Gesundheit und Wirtschaft Reichenbach: eine sächsische Erfolgsgeschichte

» Dabei war unser Beginn im Jahr 1993 ein schneller und ließ uns weniger zweieinhalb Jahrzehnte vorausschauen als auf die Gegenwart konzentrieren«, erinnert sich Sascha Reinecke. In der Tat: Das Bildungswerk, 1990 auf Initiative der Sächsischen Arbeitgeberverbände gegründet, wuchs in den ersten Nachwende-Jahren schnell an und baute zahlreiche Standorte auf. So auch in Reichenbach: »Hier war die Arbeitslosigkeit besonders groß. Besonders die Textilindustrie und mithin deren Arbeitnehmerschaft, die überwiegend aus Frauen bestand, musste sich neu aufstellen.«



**bildungszentrum-reichenbach.de**

1993 wurde die Einführung der Pflegeversicherung, eigenständiger Zweig der Sozialversicherung, diskutiert und kurz darauf beschlossen. Damit war erkennbar, dass gerade im ländlichen Raum Pflegekräfte gebraucht würden. »Die Entscheidung, in einem Bildungswerk der Wirtschaft Aus-, Fort- und Weiterbildungsangebote für Gesundheitsberufe aufzubauen, erforderte Mut und Weitsicht. Und wir hatten Glück: Nicht nur Bedarf und enga-

gierte Lehrkräfte waren da, sondern auch ein für neue Konzepte offener Vorstand und hier im Vogtland eine Regionalleitung, die uns forderte und unterstützte. Insbesondere sind Rolf Lange und der heutige Vorstandsvorsitzende Bertram Höfer zu nennen«, sagt Reinecke.

seine Grenzen. Gemeinsam mit der Stadt Reichenbach wurde nach einer Alternative gesucht und in der »Altstadtschule« gefunden. Es folgte ein Umbau- und Sanierungsprozess, der zwar 3,2 Millionen Euro kostete, an dessen Ende aber ein über das Vogtland hinaus strahlendes berufliches Schulzentrum für Gesundheitsfachberufe stand. Heute lernen hier mehr als 450 junge Leute sowie Teilnehmer an Fort- und Weiterbildungsmaßnahmen.

Dem Beginn der Ausbildung von Altenpflegerinnen folgten bald weitere Berufe. 2002 stieß das Schulzentrum räumlich an



Zoo der Zukunft: Im Zuge der Modernisierung hat sich der 140-jährige Zoo Leipzig zu einem der modernsten der Welt entwickelt. Ein Besuch lohnt nicht nur aus tierischer Sicht. Mit seinen naturnahen Anlagen ist er eine spannende Alternative für Tagungen, Empfänge, Feiern und Workshops. Dabei hält er ganzjährig einzigartige Räume für unvergessliche Veranstaltungen bereit.

# Exotik am Abend

›Zoo der Zukunft‹ Leipzig  
mehr als tierisch gut







## Raum für Veranstaltungen

**Restaurant Palmensaal:** Neben der Kongresshalle am Zoo gelegen, sorgen leichte kulinarische Highlights für Extragenuss.

**Tropenerlebniswelt Gondwanaland:** Hier werden Veranstaltungen zum besonderen Erlebnis. Ein großzügiger Eventbereich im asiatischen Stil sowie zwei flexibel nutzbare Räume stehen zur Verfügung. Höhepunkte sind eine Bootsfahrt auf dem Urwaldfluss oder ein Rundgang durch die Leipziger Tropen.

**Hacienda Las Casas:** Zwei Banketräume sowie ein großer Gastraum stehen zur Verfügung. An warmen Sommertagen bieten die überdachte Terrasse und der Biergarten ein ideales Plätzchen mit südamerikanischen Leckereien.

**Kiwara-Lodge:** Sie hält frisch zubereitete afrikanische Spezialitäten, exotisches Obst und landestypische Getränke bereit. Mit Blick auf die weitläufige Kiwara-Savanne bleibt jeder Abend unvergessen.

**Asiatische Pagode am Elefantentempel Ganesha Mandir:** Sie ist ein beliebter Ort für exklusive Sommerveranstaltungen in kleineren Gruppen und bietet einen traumhaften Blick auf das Badebecken der Elefanten.

**Nordafrikanisches Urwaldorf:** Zwischen Pongoland und Okapiwald gelegen, vermittelt es im Sommer eine einzigartige Atmosphäre – mit rustikalem Grillbuffet unter strohbedeckten Rundhütten.

**Historischer Konzertgarten und Kiwara-Kopje:** Beide bieten Raum für individuelle Open-Air-Veranstaltungen (bis 1.700 Gäste).

W eitläufige, den natürlichen Lebensräumen nachempfundene Gehege, schützende Baumbestände und großzügige Wasserläufe prägen das natürliche Erscheinungsbild im Zoo Leipzig. Insgesamt acht Locations bieten ganzjährig das passende Ambiente für Veranstaltungen. Sie laden Unternehmen, Vereine und Familien ein, exotische Stunden inmitten einer faszinierenden Tier- und Pflanzenwelt zu verbringen. Ob Dinner mit Safariblick oder Flamenco-Show – wer feiern möchte, kommt am besten nach der offiziellen Zooschließung. Das professionelle Eventteam bietet neben thematischen Komplettpaketen auch individuelle Abendveranstaltungen (mit und ohne Künstler) für jeden Wunsch. Und während das Catering vorbereitet wird, treten die Zoolotsen in Aktion. Sie nehmen die Gäste mit auf eine Entdeckertour durch die Tier- und Pflanzenwelt.

Der Zoo Leipzig erfüllt alle Standards des internationalen Europäischen Verbandes der Zoos und Aquarien (EAZA) und erhielt 2018 offiziell die Akkreditierung. Die Entscheidung wurde im Rahmen der EAZA-Konferenz in Athen bekanntgegeben, an der mehr als 800 Vertreter europäischer Zoos teilnahmen. Zudem erhielt der Zoo Leipzig den Zuschlag für die Ausrichtung 2020. »Unsere Bewerbung für diese hochkarätige Tagung hat den Vorstand überzeugt. Wir freuen uns sehr, die Fachwelt bei uns in Leipzig willkommen heißen zu dürfen«, so Zoodirektor Prof. Jörg Junhold. i-Tüpfelchen der guten Nachrichten, ist die jüngste Veröffentlichung des europäischen Rankings des Zoo-Experten Anthony Sheridan. Mit 238 Punkten landete Leipzig mit nur fünf Punkten hinter dem Tiergarten Schönbrunn in Wien und zehn Punkte vor dem Zoo Zürich.

Telefon (0341) 59 33 377, E-Mail [veranstaltung@zoo-leipzig.de](mailto:veranstaltung@zoo-leipzig.de)

**[zoo-leipzig.de](http://zoo-leipzig.de)**



# Strenge Symmetrie und quirliges Treiben

Barockschloss Rammenau – eine der wenigen  
komplett erhaltenen Rittergutsanlagen in Sachsen



Unweit von Dresden liegt das im Jahr 1721 in strenger Symmetrie entworfene Barockschloss Rammenau – eine der wenigen komplett erhaltenen Rittergutsanlagen in Sachsen.

Die Architektur vereint herrschaftliches Wohnen im Schloss und bäuerliches Arbeiten im Meierhof. Sie führt zwei prägende Kunststile des 18. und 19. Jahrhunderts zusammen: außen Barock und innen Klassizismus.

In der Gesindeküche treffen sich Freunde, um gemeinsam zu kochen. Im festlichen Salon steigt eine Hochzeit. Es gibt Konzerte im Spiegelsaal, dem übrigens schönsten und größten Raum des Schlosses. Und immer wieder herrscht Markttreiben, so beispielsweise im Rahmen der längst zur Tradition gewordenen Internationalen Oberlausitzer Leinentage am letzten Wochenende im August. Kulinarische Events (Dinner-Abend, Brunch) im eigenen Restaurant runden das quirlige Treiben ab.



Außerdem gibt es im Schloss natürlich ein Museum zur Geschichte. Sonderausstellungen wechseln sich ab. Alles in allem dürfen sich die Besucher über illusionistische Wandmalereien, stilvolle Salons, kostbares Porzellan, Zeitzeugen sowie Interessantes über den im Ort geborenen Philosophen Johann Gottlieb Fichte freuen.

Ob Firmenevent, Tagung, Workshop oder private Feier – das Barockschloss Rammenau bietet den außergewöhnlichen Rahmen mit festlichen Salons bis hin zu rustikalen Räumen im ehemaligen Wirtschaftsbereich der Schlossanlage.

**[barockschloss-rammenau.com](http://barockschloss-rammenau.com)**

Daniela aus Chemnitz:

*»Ich fand Classics unter Sternen, damals noch vor dem Rathaus, sehr bewegend. Die Filmedition in diesem Sommer war die Krönung. Einfach perfekt!«*

Und wieder ist das Programm der Star, wenn am 24. August 2019 die Filmedition der Traditionsveranstaltung ›Classics unter Sternen‹ von Krauß Event auf dem Theaterplatz in die dritte Runde geht. Thematisch in die Chemnitzer Filmnächte eingebettet, stehen abermals Soundtracks auf dem Programm. Neben Formationen wie der Vogtland Philharmonie Greiz Reichenbach unter Leitung des Generalmusikdirektors Stefan Fraas und Voc A Bella wird Tertia Botha die Bühne rocken. Wie gewohnt stehen ihr ein stimmgewaltiger Partner sowie ein Überraschungsgast zur Seite.

Um eine derartige Veranstaltung zu organisieren, sind Sponsoren gefragt. So nutzen Firmen diese Plattform gern, um Zeichen zu setzen – für die Veranstaltung, Kultur und Region. Eine ist die Heidelberger Betonelemente GmbH & Co. KG. Seit Jahren bemüht sich Geschäftsführer Heiko Schulzki, etwas zu bewegen. Dass es sich dabei nicht immer um Beton handelt, wissen die zirka 350 Mitarbeiter an sechs Standorten sehr zu schätzen. Begonnen hatte alles mit einer hauseigenen Festivalreihe auf dem Firmengelände in Chemnitz-Mittelbach, der Unterstützung des Oldi Masters-Fußballturniers und weiterer Aktivitäten im Sport.

Seit 2017 beteiligt sich Heidelberger als Hauptsponsor bei ›Classics unter Sternen – Die Filmedition‹. »Mir gefällt das ganze Paket von Krauß«, betont Heiko Schulzki. Für den Fußball- und Hard-Rock-Fan war die popkulturelle Ausrichtung zunächst Neuland. Doch die Dynamik aus Kultur und Beton lenkt zunehmend das Interesse auf seine Firma, die stets neue Mitarbeiter sucht.

**Kartenvorverkauf läuft!**  
**kraussevent.de**



## Dynamik aus **Kultur und Beton**

*»Classics unter Sternen –  
Die Filmedition Vol. 3«  
präsentiert von Heidelberger*



*Die Kapstädterin Tertia Botha mit der vielseitigen Stimme ist in der Musical-Szene unterwegs. Sie gehörte 2000 zu den Gewinnern der Popstars-Castingshow. Höhepunkt ihrer Karriere war die Rolle in Bodyguard. Vielleicht wird der Soundtrack sogar der Renner bei ›Classics unter Sternen – Die Filmedition Vol. 3«?!*

# Wirtshaus zum Verlieben

Parkschänke, Kleinod der grünen Oase von Limbach-Oberfrohna, baut auf Erlebnisastronomie



Ob Firmenevent, Familienfeier, gesellige Stunden zu zweit oder mit Freunden – die Parkschänke Limbach-Oberfrohna ist ein Glanzlicht besonderer Art. Mitten in der grünen Oase des Stadtparks gelegen, verbreitet das über 100-jährige Bauwerk mit Paulaner Wirtshaus, Festsaal, Konferenzraum und Café Seeblick einen ganz besonderen Charme. Der angrenzende Palmengarten erinnert an die goldenen Jahre der Gründerzeit.



**Hochzeitsmesse**

09. + 10.02.2019  
14.00 - 18.00 Uhr



**N**atürlich richtet sich das Hauptaugenmerk auf das leibliche Wohl der Gäste. Geschäftsführer Robby Lindner betont: »Wir sind stets bestrebt, unsere Gastronomie zu einem ganzheitlichen Erlebnis auszubauen.« Dazu gehört für ihn neben guter Küche und Service auch ein niveauvolles, kulturelles Angebot für seine Gäste. „In diesem Jahr haben wir bereits das neunte Oktoberfest mit urigen Wies’n Schmankerln, original Paulaner Festbier und fantastischen Bands durchgeführt. Wichtig ist uns die Vielfalt. So bieten wir beispielsweise am 24. November erstmals mit der Firma DS Entertainment die Veranstaltung Original Musical Dinner mit Viergang-Menü und Show an.« Der Kartenverkauf läuft und aufgrund der starken Nachfrage ist für den 15. März 2019 bereits eine zweite Show fest geplant.

In jüngster Zeit hat sich die ParkSchänke zunehmend zu einem immer beliebter werdenden Veranstaltungsort für Hochzeiten entwickelt. Mit dem Wunsch anspruchsvoller Brautpaare nach einzigartigen Events steigt das Bedürfnis an Dienstleistungen und fachgerechter Beratung. »Vor diesem Hintergrund veranstalten wir am 9. und 10. Februar 2019 eine eigene Hochzeitsmesse im kleinen aber feinen Rahmen. Dafür bedarf es aus unserer Sicht ambitionierter, regionaler Dienstleister aller relevanten Branchen. Unser Netzwerk wirklicher Meister auf diesen Gebieten sorgt zudem für ein interessantes Rahmenprogramm mit Modenschauen und verschiedenen Darbietungen – es wird ein sinnlicher Genuss für Verliebte.«

**parkschaenke.com**

Öffnungszeiten: Montag, Mittwoch bis Sonntag ab 11.00 Uhr



### ParkSchänke Catering

Unter dem Dach der ParkSchänke Gastronomie GmbH & Co. KG angesiedelt, hat sich das Unternehmen ParkSchänke Catering (PSC) eine respektable Kompetenz und Ausstattung für Cateringveranstaltungen aufgebaut. So ist sie seit sieben Jahren Partner der SRM bei der Betreuung des Moto GPs in Hohenstein-Ernstthal. Außerdem organisiert und veranstaltet sie das Stadt- und Brauereifest in Penig. Im B2B-Bereich arbeitet das Team für namhafte Firmen der Region – vor Ort oder extern. Auch in eigener Sache ist PSC aktiv und lädt bereits zum siebenten Mal am 3. und 4. Adventswochenende zum »Limbacher Weihnachtspark« ein. 2019 steht die erste eigene Hochzeitsmesse auf dem Plan.



TANNENHAUS



# Traumwelt auf Zeit

Tannenhaus in Schöneck,  
ein innovatives Konzept im Landhausstil

**E**s muss nicht immer Neubau sein. Nicht umsonst sorgt der Denkmalschutz dafür, dass Geschichte weiter lebt und atmet. Das Tannenhaus in Schöneck im Vogtland war bereits in seinen Ursprüngen um 1870 ein Ausflugsziel mit Gaststätte. Bevorzugt durch die Lage inmitten des idyllischen Naturraumes Erzgebirge-Vogtland diente es später unter anderem der Beherbergung. Der Vorstandsvorsitzende des Unternehmens GK Software Rainer Gläß, der das Objekt vor einigen Jahren erwarb, schreibt die Geschichte weiter – für Geschäftspartner und Gäste aus aller Welt. Seine »Traumwelt auf Zeit« orientiert sich an Nachfragetrends mit Wachstumspotenzial. Im Sommer 2018 eröffnete er das Tannenhaus als Hotel und Restaurant im Landhausstil.

Eingebunden in das Areal des Naherholungsgebietes am Meiler mit vielfältigen Freizeitangeboten gilt das Hauptaugenmerk dem leiblichen Wohl. Aufgetischt wird in einem Ambiente, das mit altem Massivholz, edlen stoffbezogenen Stühlen, Natursteinmauern, großem massiven Kamin und liebevollen Details vielerlei Einflüsse vereint. Bei schönem Wetter kann der Gast auf der Terrasse Platz nehmen. Die Speisen werden aus Produkten der Region kreiert, aber auch von ausgewählten Zutaten und Ideen aus aller Welt bestimmt. Alles frisch zubereitet, versteht sich.

**tannenhaus.de**



## GLANZLICHTER 4.0

### IMPRESSUM

GLANZLICHTER 4.0  
Unternehmerportal Sachsen  
Ausgabe Winter & Frühjahr 2018/19  
Auflage 15.000 Stück

HERAUSGEBER, REDAKTION,  
SATZ, VERTRIEB  
Kreyszel Verlag – eine Marke der Werbung  
und Messebau Rudolph Kreyszel GmbH  
Kreisigstraße 1b, 09120 Chemnitz  
Telefon 0371 24 35 12 108  
E-Mail [verlag@kreyszel.com](mailto:verlag@kreyszel.com)  
[www.kreyszel.com](http://www.kreyszel.com)

GESCHÄFTSFÜHRUNG  
Karsten Teßmann

AKQUISE UND REDAKTION  
Ellen Friedrich

GRAFIK UND LAYOUT  
Jessica Günzel

ABBILDUNGEN UND INHALTE  
Alle Abbildungen unterliegen der Genehmigung der jeweiligen Unternehmen. Die Nachnutzung (auch auszugsweise) von Texten, Grafiken und Fotos ist nur mit vorheriger Genehmigung des Kreyszel-Verlags gestattet.

HAFTUNGSAUSSCHLUSS  
Kreyszel-Verlag übernimmt keine Gewähr für die Aktualität, Korrektheit, Vollständigkeit oder Qualität der Informationen. Haftungsansprüche jeglicher Art werden abgelehnt.

Es gelten die Allgemeinen Geschäftsbedingungen der Werbung und Messebau R. Kreyszel GmbH, einschließlich der EU-DSGVO.



# Weihnachtstanne Palmenzauber

Januar bis Dezember:  
Richter Hydro Master Service sorgt  
für Wohlfühl am Arbeitsplatz



Ein Unternehmen floriert. Die Mitarbeiterzahlen wachsen. Vor diesem Hintergrund entscheidet sich der Chef für Neubau. Gemeinsam mit Partnern arbeitet er daran, das Corporate Design bis ins kleinste Detail umzusetzen. Nicht zu vergessen die Pflanzen, die entscheidend zum Wohlfühlen und einem gesunden Raumklima beitragen.

## Grüne Oasen im Unternehmen

Die Richter Hydro Master Service GmbH – Geschäftsführer ist Andres Richter aus Chemnitz – organisiert die grünen Oasen im Unternehmen. Passend zur farblichen Ausrichtung werden Pflanzen in verschiedenen Bereichen arrangiert und vom Service-Team dauerhaft gepflegt.

## Weihnachtstanne als i-Tüpfelchen

Als Höhepunkt zum Jahresende bietet Richter Hydro Master Service den Kunden ein Rundum-Paket von der Anlieferung der gewünschten Weihnachtstanne, über das Aufstellen, Beleuchten, Schmücken bis zur Entsorgung nach dem Fest. Besonderer Knüller: Der Baumschmuck glänzt in den Farben des Unternehmens!



Richter Hydro Master Service GmbH  
**Telefon (0371) 23 93 111**  
**Richter-Hydro-Master-Service.de**



TANNENHAUS



HOTEL · RESTAURANT

